

特別養護老人ホーム

春日井樹の里

Kasugai Kinosato



春日井樹の里は、

高齢者福祉施設と子育て支援の場が一体となった施設です

春日井樹の里は、認知症高齢者を重視した、全室個室のユニットケアを行っている老人ホームです。

また、子育て応援広場キッコロは、地域の乳幼児とその保護者が打ち解けた雰囲気の中で楽しむことができる遊び場です。

絵本の会や誕生会を一緒に行うなど、世代間を超えて交流し、ふれあうことができる施設です。



節分



お花見



夏祭り

春日井樹の里では、

お花見、夏祭り、敬老会、文化祭などの

季節を感じられる行事や、

ボランティアさんが行うイベントなど、

ご家族様や地域の皆様と一緒に

行事を楽しむ機会を設けています。



餅つき



芋掘り



クリスマス会



文化祭



敬老会

特別養護老人ホーム(介護老人福祉施設)

定員100名(10ユニット)

ご家庭での介護を受ける事が難しい方で、常時継続的な医療は必要としない方を対象とした「生活の場」です。

■ご利用するには……

介護保険の要介護・要支援認定で、要介護1～要介護5に認定された方がご利用できます。
直接施設へお電話にてお問い合わせください。

ショートステイ(短期入所生活介護・介護予防短期入所生活介護)

定員20名(2ユニット)

介護しているご家族様が、介護疲れ、旅行や冠婚葬祭などの理由でご家庭での介護が一時的に出来なくなった場合、その間のお世話をさせていただきます。ご自宅までの送迎もいたします。

■ご利用するには……

<短期入所生活介護>

介護保険の要介護・要支援認定で要介護1～要介護5に認定された方がご利用できます。
担当のケアマネジャーにご相談ください。

<介護予防短期入所生活介護>

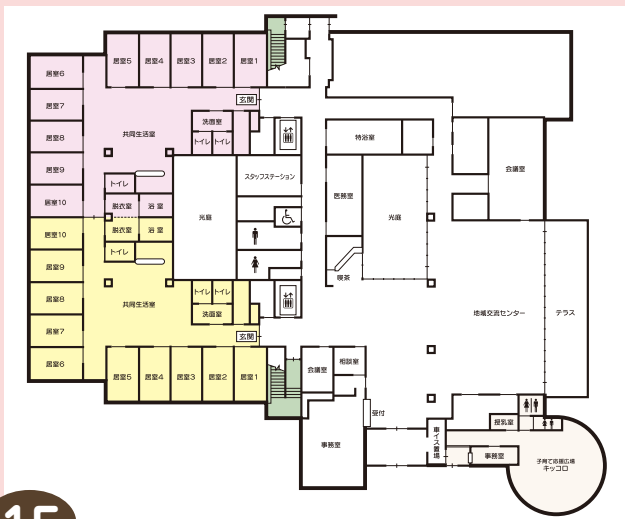
介護保険の要介護・要支援認定で要支援1、要支援2に認定された方がご利用できます。
担当の地域包括支援センターにご相談ください。

…………… 春日井樹の里の「ユニットケア」 ……………

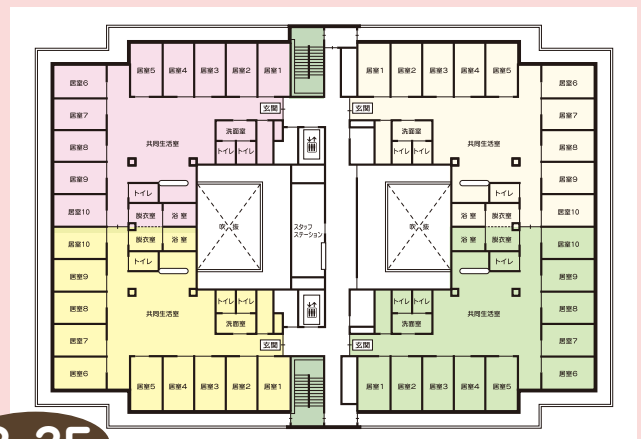
入居者様個人の尊厳を重視したケアを実現するため、全室個室にし、リビングを囲んだ10名で1つのグループになり、少人数の家庭的な雰囲気の中で過ごしていただけます。各ユニットにおいて、入居者様皆様が相互に社会的関係を築き、自律的な日常生活を営むことを支援します。



4F



1F



2・3F

子育て応援広場キッコロ (地域子育て支援拠点事業)

地域の、主に乳幼児(0~3歳)を持つ子育て中のお母さんお父さんが気軽に集まり、楽しく遊べる広場です。打ち解けた雰囲気の中で、子育てについて相談することや、語り合うことができます。

■ご利用するには……

0~3歳までの乳幼児とその保護者、妊婦の方が無料で利用できます。

申込みは不要です。来所時、来所票に必要事項を記入してください。

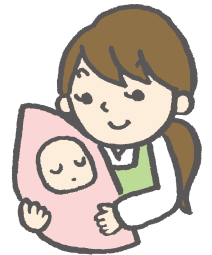
※一部事前予約が必要なイベントもございます。

詳しくはホームページの「キッコロつうしん」をご覧ください。

< 開所時間 >

10:00~15:00

土曜・日曜・祝日休み



…………… 春日井樹の里の施設・設備紹介 ……………



< 共同生活室 >



< 居室 >



< 特殊浴室 >



< リフト浴室 >

チームアプローチを基に、 ご利用者様・ご家族様に、 安全かつ安心できる最適な生活を提供し、 地域社会に貢献します。

私たちは、地域社会、地域福祉の充実を使命として、極めて公益性、公共性を重んじた事業の運営をしています。

地域住民の皆様と協力して、福祉サービスを必要とする人が、地域社会を構成する一員として、自立した日常生活を営み、社会・経済・文化・その他の活動に参加できる機会が与えられるよう、地域福祉の推進に努めております。ご利用者様お一人おひとりにとって、最適な福祉サービスを安全・安心・安楽に、また誠実に思いやりを込めて提供したいと取り組んでおります。



理事長 木野村 好己

社会福祉法人樹の里 法人沿革

平成14年8月	法人設立	平成20年4月	特別養護老人ホーム春日井樹の里 老人短期入所事業春日井樹の里
平成16年4月	特別養護老人ホーム樹の里(瀬戸) グループホーム樹の里(瀬戸)	平成24年4月	地域密着型小規模特別養護老人ホーム ラシュレ樹の里(瀬戸)
平成16年6月	デイサービスセンター樹の里(瀬戸) 老人短期入所事業樹の里(瀬戸)	平成24年11月	サービス付き高齢者向け住宅 メルヴェイユ瀬戸
平成20年3月	子育て応援広場キッコロ(春日井)	平成24年11月	ヘルパーステーション樹の里(瀬戸) 居宅介護支援事業所樹の里(瀬戸)

「社会福祉法人樹の里」事業所のご案内



特別養護老人ホーム樹の里

所在地 〒489-0035
愛知県瀬戸市紺屋田町93番106
電話 0561-89-7211
F A X 0561-89-7311
定員 70名(8ユニット)
併設施設 ショートステイ(定員10名)
デイサービス(定員30名)
グループホーム(定員9名)
ヘルパーステーション



地域密着型小規模特別養護老人ホーム
ラシュレ樹の里

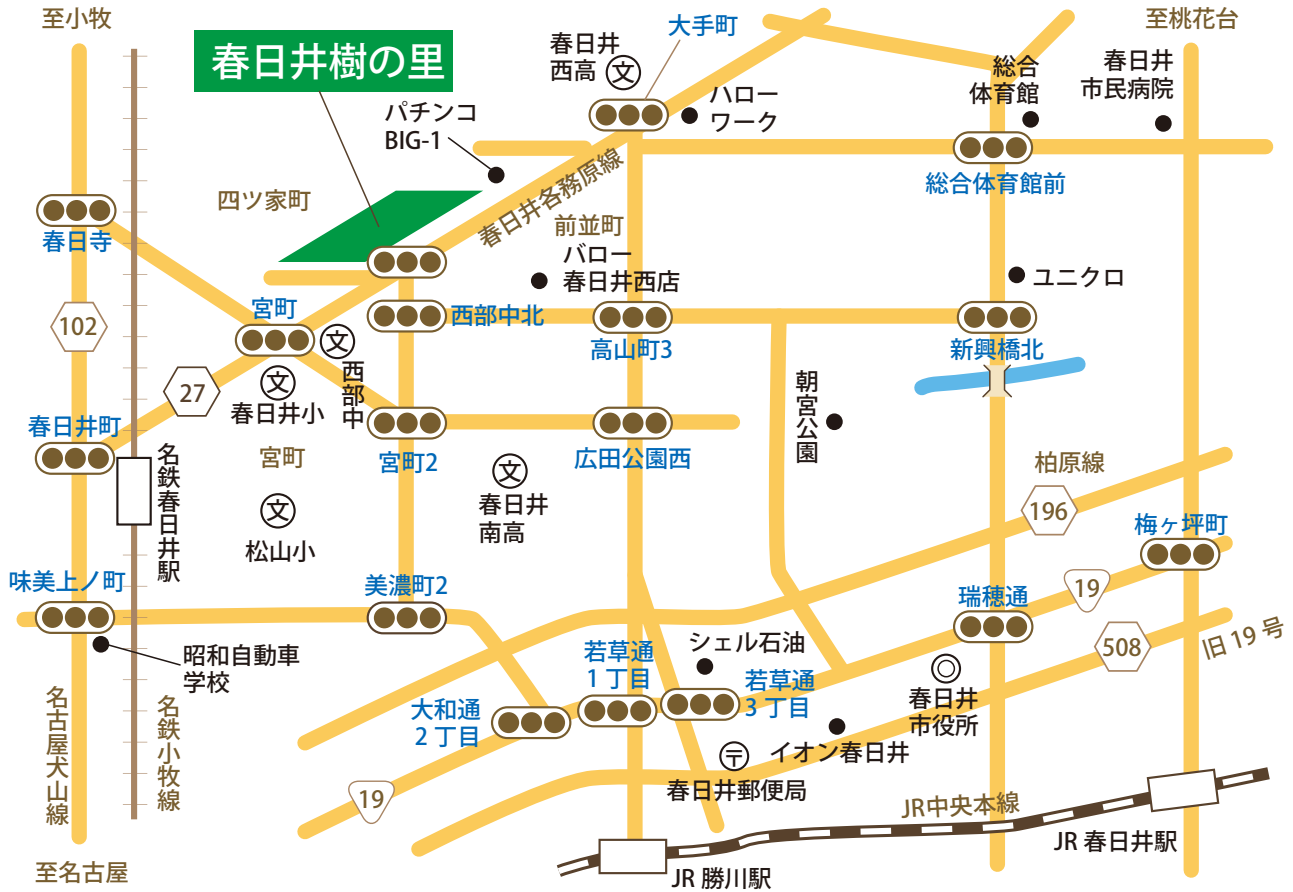
所在地 〒489-0035
愛知県瀬戸市紺屋田町65番地13
電話 0561-85-0771
F A X 0561-85-0881
定員 29名(3ユニット)
併設施設 居宅介護支援事業所



サービス付き高齢者向け住宅
メルヴェイユ瀬戸

所在地 〒489-0035
愛知県瀬戸市紺屋田町65番地5
電話 0561-85-3100
F A X 0561-85-3077
戸数 35戸(3階建て)

施設アクセス



公共交通機関でお越しの場合

- 名鉄小牧線「春日井」駅より北へ約1キロ
- 名鉄バス「西部中学校」停より約300m



特別養護老人ホーム春日井樹の里

〒486-0909 愛知県春日井市四ツ家町字四ツ家221番地1

電話：0568-33-3222

FAX：0568-33-0006

URL <http://www.kinosato-seto.com/>